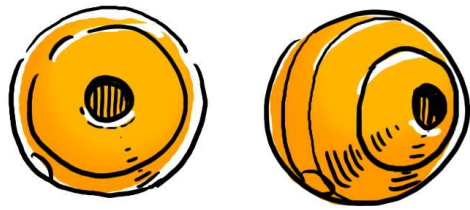
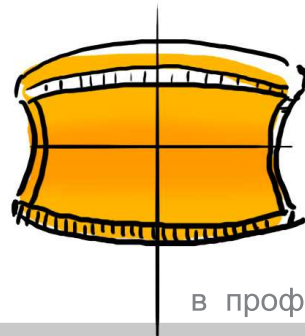


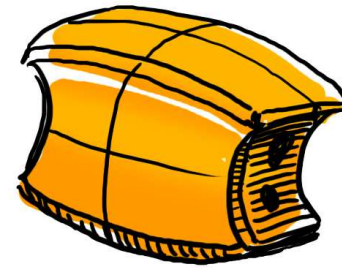
ПЛЕЧО И ЛОКОТЬ (СФЕРА)



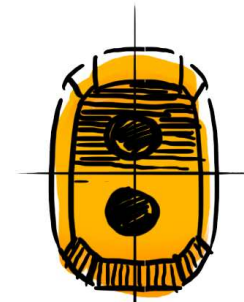
БИЦЕПС



в профиль

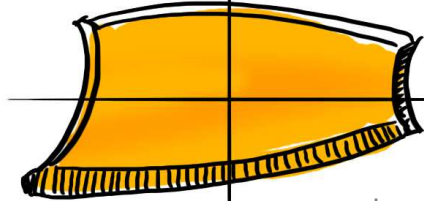


в изометрии

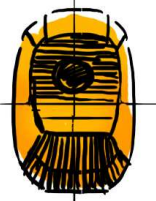


с торца

ПРЕДПЛЕЧЬЕ



в профиль



с торца

ВЕРТЕЛ ЗАПЯСТЬЯ

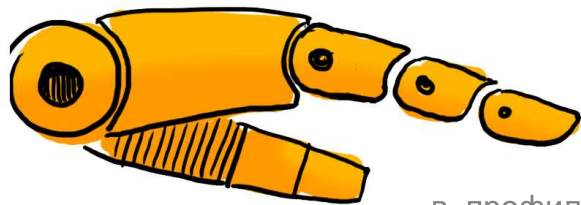


в изометрии

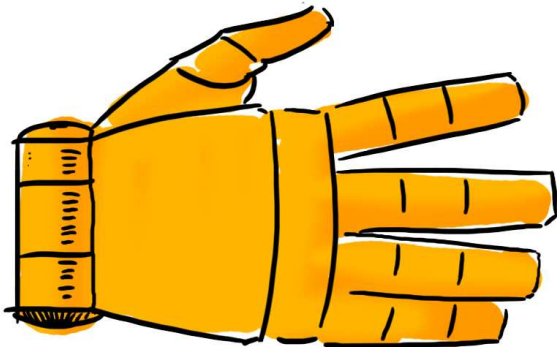


в профиль

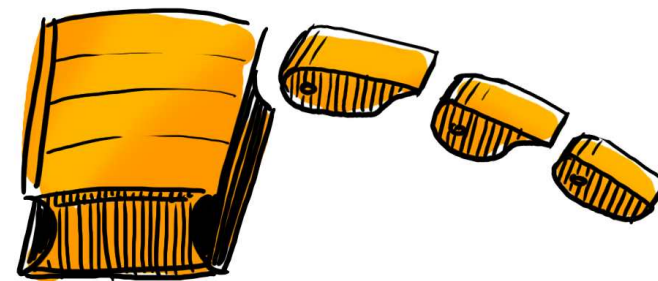
ЗАПЯСТЬЕ



в профиль

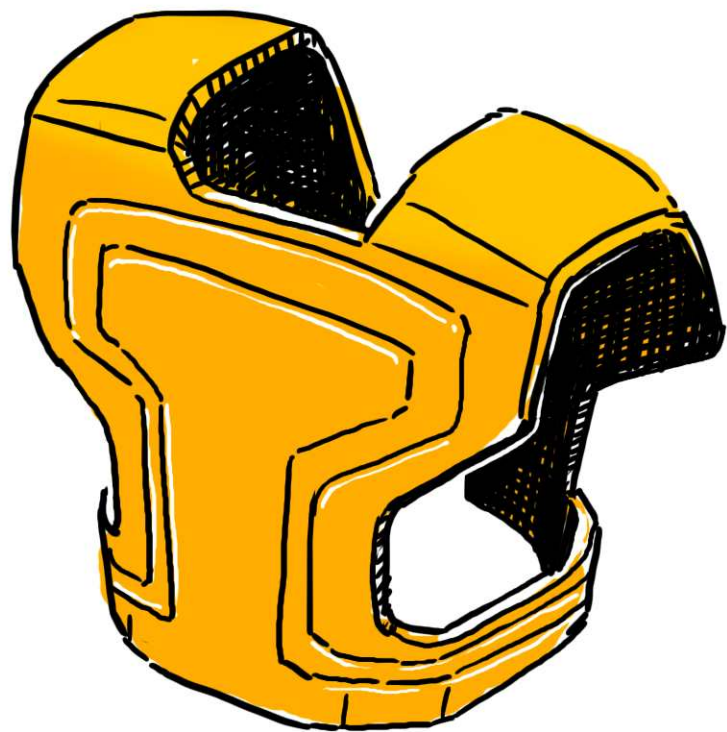


вид сверху

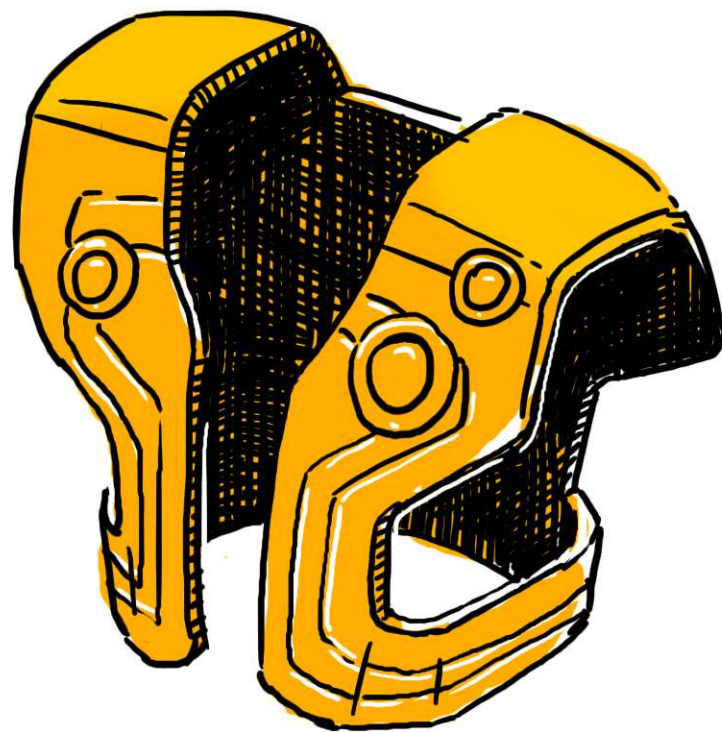


устройство пальцев
и ладони

ЖИЛЕТ РОБОТА

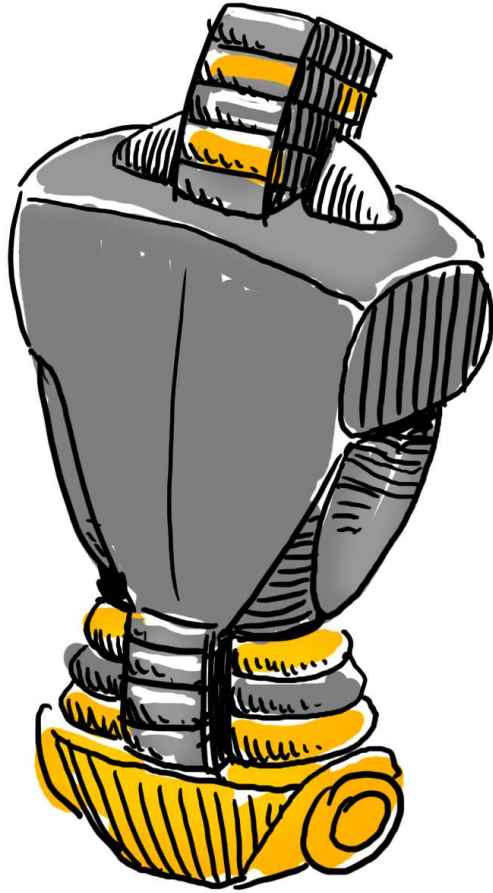


спина

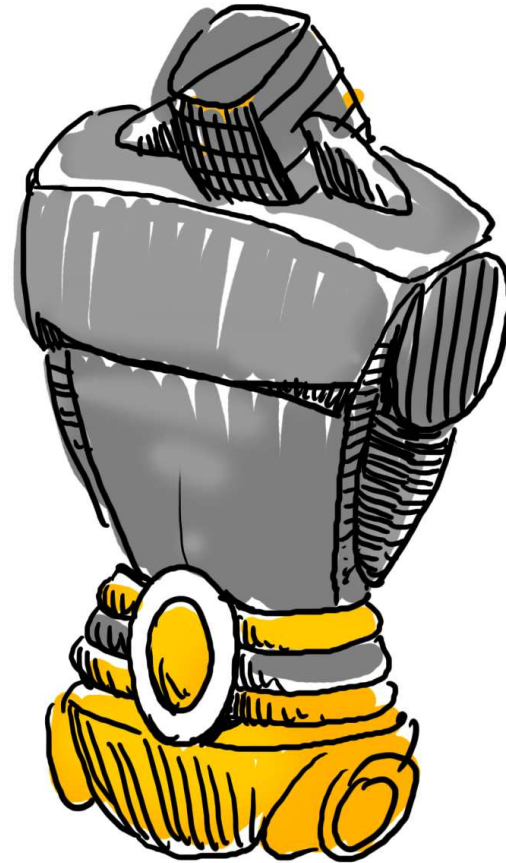


грудь

ТУЛОВИЩЕ РОБОТА



сзади



спереди

НОГА РОБОТА

фронтальный вид

в профиль

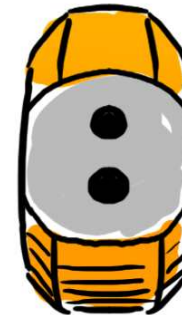
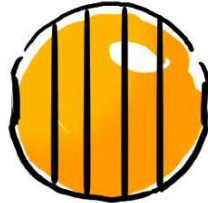
в изометрии

вид сверху

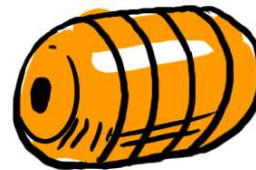
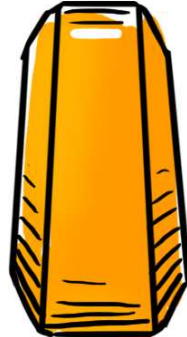
верхняя
часть
ноги



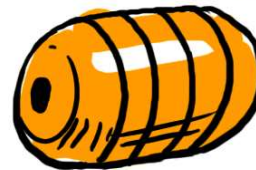
колени



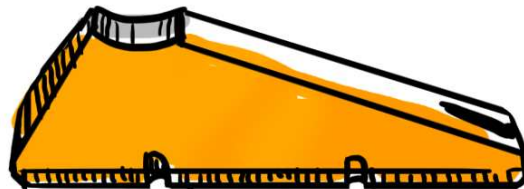
нижняя
часть
ноги



гольностоп



стопа

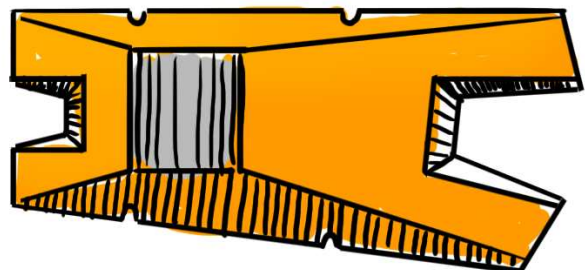
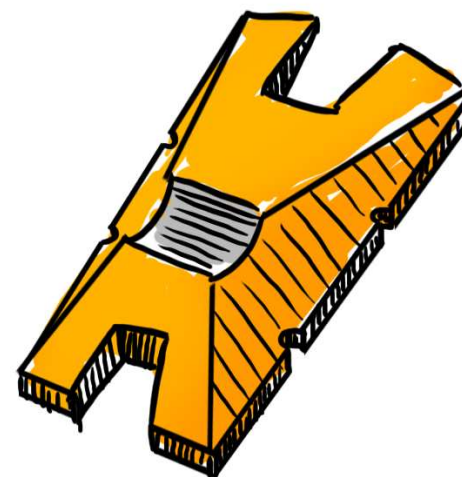
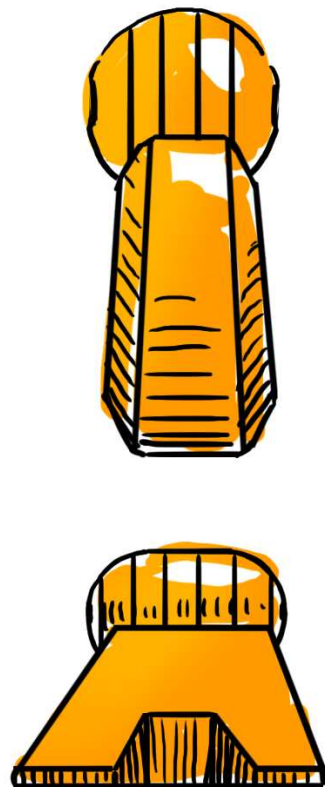
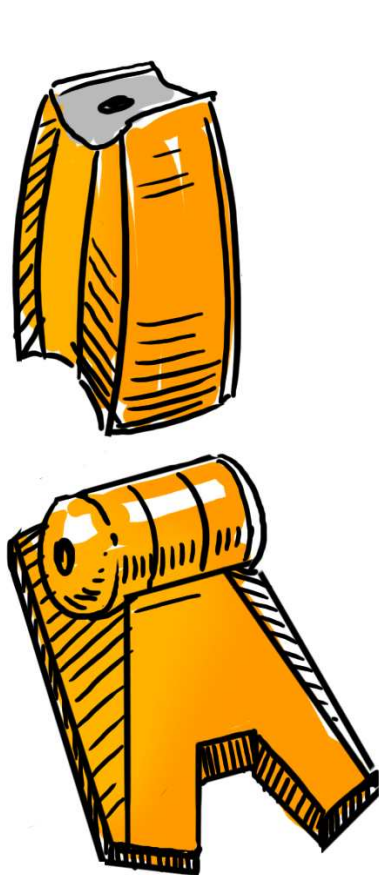


СТОПА РОБОТА

в изометрии

фронтальный вид

обратная изометрия



вид сверху

ТАЗОБЕДРЕННЫЙ СУСТАВ РОБОТА

(подробнее)



крепление ноги к бедру через металлическую сферу (шар)

